

德尔安防 CR 35 Sec 工作流程图解：

德国德尔安防 CR 35 SEC 针对 EOD 传统爆破装置、IED 自制式遥感爆破装置提供便携、迅速、精确扫描成像解决方案，此设备结合计算机 X 光照相技术对可疑物品进行 X 射线透照，操作人员无需直接接触可疑包裹，并通过 EOD-Tect 专业分析软件在第一时间对物品进行分析和判断，从而达到对可疑物品的定性排查处理，此产品在欧洲广泛应用于反恐安全排爆、特警刑侦、边防禁毒等各国安全部门，其安全、可靠、迅捷的解决方案得到了广泛的认可，德尔产品通过其在工业领域获得的成功经验，经过再研发将其技术植入反恐安全设备领域，并介绍到中国。

第一步骤：操作人员可疑物品放置在 IP 成像板前方，无需直接接触可疑危险物品，同时将 X 射线源摆放在合适位置。



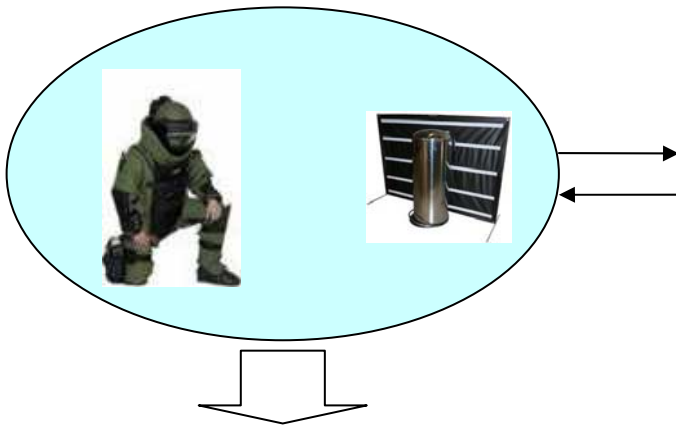
便携式 X 射线机



IP 成像板可灵活放置，根据不同的环境需求，可以置于极限空间



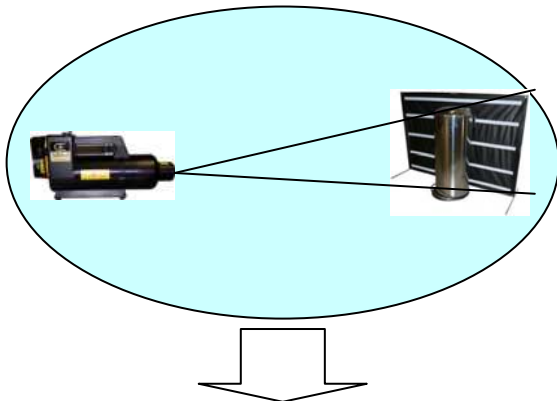
时间
10 秒



第二步骤：对可疑物体进行 X 射线透照



过程
35 秒



平板支架，可如果可疑物品大于成像板尺寸，可将 IP 板组合到一起，分别提取图象

第三步骤：操作人员将射线机及数字胶片带回移动处理室进行胶片扫描处理



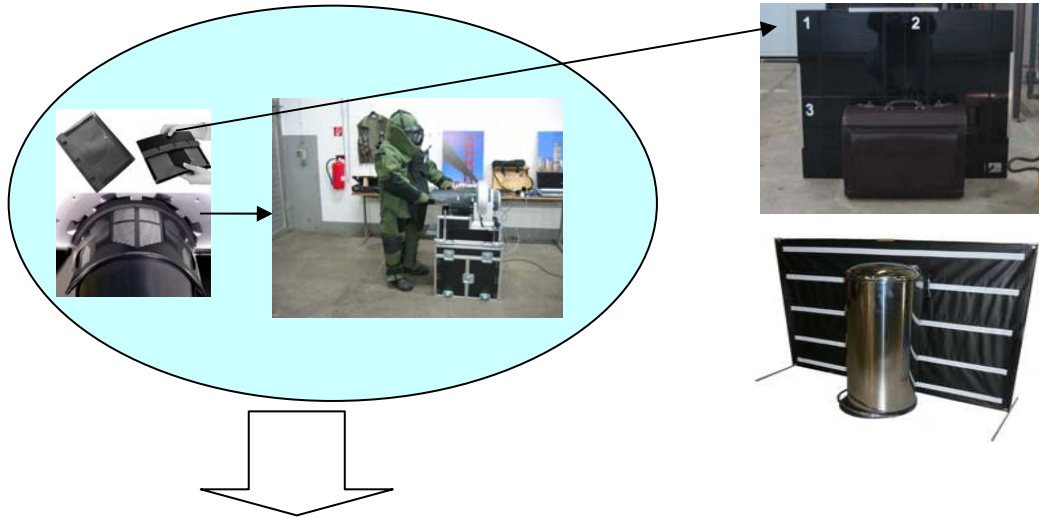
过程
20 秒



带回可移动操作室进行图象处理

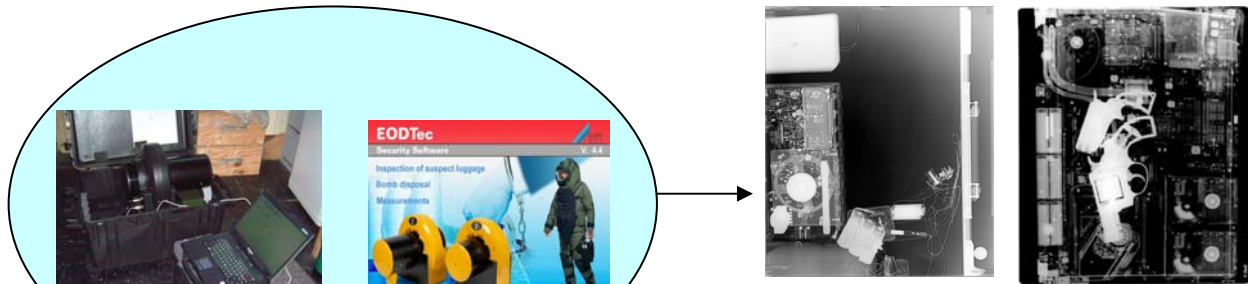
第四步：操作人员对 IP 成像板进行扫描

过程
30 秒

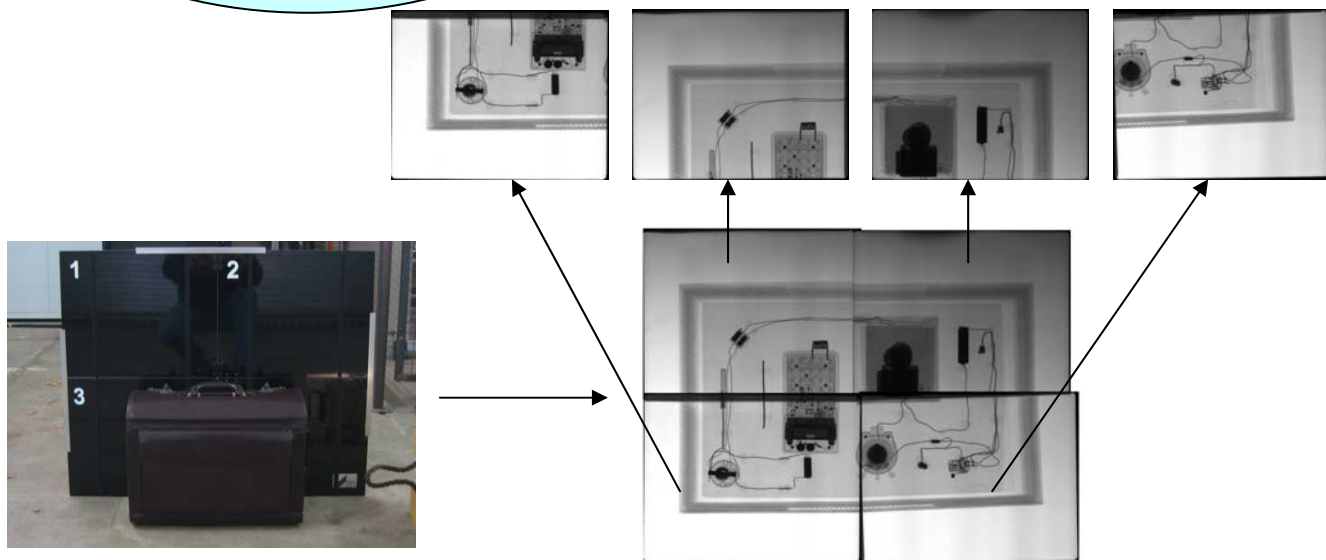


第五步骤：IP 板数据在扫描过程中载入电脑工作站，操作员运用 EOD-Tect 图象处理软件对图像进行分析

过程
20 秒



软件图像分析判断



图像整合分析

如果可疑物的包裹尺寸大于单个 IP 板尺寸，可采用分段扫描，EOD-Tect 为您集成合并图像